



駐車場計画地(病院東側)



公立芽室病院ホームページ

<http://memuro.com>

または芽室町ホームページのトップページからもアクセスできます。

新型コロナウイルス感染拡大に備え 施設整備を進めます

「快適な病院時間を過ごしていただくために」

特殊外来・駐車場を増設

保健所からの依頼による行政検査をはじめ、発熱等で車に乗ったまま検査を実施するドライブスルー検査を進めています。

また、発熱等による特殊外来の利用も増加傾向にあります。特殊外来は院内別室で対応し、診療件数の増加に伴い使用後の消毒等の業務増となり、患者様の待ち時間が長く、課題となっています。

さらに一般の外来受診や予防接種で来院された方が駐車しにくい場合や診療後の患者様が駐車場から出にくいとの声も増えています。これらの課題を解消するため、今年度中に病院東側に駐車場を増設します。併せて、特殊外来用の診療スペースを設け、待ち時間の削減と患者様への円滑な診療を目指します。詳細が決まり次第お知らせします。

院内Wi-Fiをフリーに

コロナ禍で入院患者様の面会制限が続くなか、ご家族の希望によるオンライン面会が定着化しつつあり、申し込み件数も増えていきます。

入院患者様への快適なインターネット環境の提供と入院患者様とご家族を結び、ストレスのないスムーズな動画によるオンライン面会の実現に向けて、9月中旬にFree Wi-Fi工事を終えました。Wi-Fi環境整備により、各医療機関とのWeb会議等の実施が可能となり、さらなる連携強化を図ります。



芽室病院「ピックス」

来院時は不織布マスクの着用をお願いします

9/1

病院では9月から、来院時に「デルタ株等の感染力の高い変異株からの感染を防ぐため、感染防止対策強化の一環として、布マスクやウレタンマスクよりも防止効果の高い不織布マスクの着用をお願いしています。

来院時に、不織布マスク以外のマスクを着用されている方には、不織布マスクへの付け替えをお願いしています。ご理解とご協力をお願いいたします。

「通報と連絡」をテーマに防災訓練を実施

9/16

防災訓練は、毎回テーマを変更しながら実施しています。今回は緊急事態宣言下ということもあり、「通報と連絡」をテーマに、ZOOMを用いた消防への通報確認、緊急連絡網の伝達方法など、伝達の基本についての再確認、院内の防火設備の確認、消火器を用いた消火訓練等を行いました。

今後も院内の防災意識向上に努めます。



PCR検査装置「コバスLiat」を導入

～当院では新型コロナウイルス検査の 即日結果報告を原則としています～



当院では、新型コロナウイルスの感染対策および発熱外来の混雑緩和のため、PCR検査装置「コバス Liat」を新たに導入しました。

コバス Liat は、リアルタイム PCR 法を用いた全自動遺伝子検査装置です。検体を専用のチューブに滴下し、装置にセットするだけで新型コロナウイルスの PCR 検査を迅速かつ高感度に行い結果を約20分で判定します。さらに、この装置はインフルエンザ A/B も同時に検査可能です。

当院では、他の PCR 装置と併せ本検査装置を有効活用し、町民をはじめ、地域の感染の早期発見に努めてまいります。(医師による診断を行う都合上、また混雑状況によっては、一定の時間が必要となることがありますので、ご理解願います。)

写真 ①コバス Liat

…小型で迅速、高感度に検査可能な装置

②検査用チューブ

…こちらのチューブに検体を滴下します

新型コロナウイルス抗体検査(自費診療) 随時受付中です!

■検査対象者

・新型コロナワクチン接種の済んだ方・過去に新型コロナウイルスに感染した方など
※発熱・咳・息苦しさ・倦怠感・味覚障害・嗅覚障害・4日以内の発熱がある場合は対象外となります。

結果は概ね、1週間以内に郵送する文書でお知らせします。

■受付方法 直接窓口にお申し出ください。

■受付時間 平日8:30～11:30 / 12:30～16:30 (土日・祝日等休診日不可)

■費用 5,000円 (税込・証明書料・送料込)

■お問い合わせ 公立芽室病院・検査係まで (TEL 62-2811)

(注): 自由診療のため、一般の外来受診と併せて検査することはできません。



～今年の健康チェックはお済みですか？～


すこやか健診(人間ドック)・特定健診のすすめ

年に1度の健康チェックはもうお済みでしたか？健康を保ち、健やかな生活を送るためにも、定期検査でご自身の健康状態を確認しておくことが大切です。生涯付き合う体を管理できるのはご自身だけですので、この機会にぜひ健診を受けましょう。

当院では、コロナ感染拡大予防のため、今年度はすこやか健診の胃カメラ検査実施人数を1日6名に制限しています。そのため、年内の健診予約枠がほぼ埋まっておりますので、当院での健診を希望される方は、お早めにお申し込みください。

当院で出来る健康診断・各種オプション検査

・・・感染防止対策を行いながら健診を実施しております。ご理解・ご協力をお願い致します・・・

	すこやか健診 【35歳以上の芽室町の方】	若年基本健診・特定健診 【35～75歳未満の方】	後期高齢者基本健診 【75歳以上の芽室町の方】
健診料金 (税込)	7,320円～	1,000円～	500円
内 容	身体計測、血圧測定、診察		
	尿検査		
	血液検査		
	26項目	7～12項目 ※保険により異なります	9項目
	聴力・視力・眼底・心電図検査	眼底・心電図検査	<div style="border: 1px solid red; padding: 5px; display: inline-block;"> 健診結果を元に、日頃の生活習慣を見直すことが、健康維持のポイントです！ </div> 
◎腹部超音波検査	※若年基本健診及び国保加入者のみ		
◎胃・肺・大腸がん検診			
オプション検査	＊アレルギー検査(39項目) ＊血圧脈波検査(ABI) ＊前立腺がん検診	＊甲状腺機能検査(3項目) ＊頸動脈エコー検査 ＊骨塩定量検査(骨粗しょう症検診)	＊内臓脂肪量検査(CT) ＊腫瘍マーカー(5項目セット)

風疹抗体価検査が同時に受けられます
【S37.4.2～S54.4.1生まれの男性の方】
 =健康診断申し込み者対象=

上記に該当する方で、風疹抗体価検査がお済みでない方(該当者には自治体からクーポン券が送付されています)は、健康診断の採血時に一緒に検査することができます。希望される方は、健診のご予約時にお申し込みください。

「骨粗しょう症検診」が無料です
 =すこやか健診受診者対象=

今年度40・50・60歳になる女性で、骨粗しょう症の治療をされていない方は無料で骨密度検査が受けられます。



事前お申し込み

お電話で、ご希望の健診、ご希望される月をお伝えください。

(ご加入先の健康保険で発行されます。受診券やクーポン券等により費用が異なりますのでご確認の上、お申し込みください。)

予約・問い合わせ先：公立芽室病院 健診センター 電話：62-2811(内線234)

※ ※ ※ ご注意! ※ ※ ※

緊急事態宣言発布期間中はすこやか健診・特定健診は休止させていただくことがありますので、あらかじめご了承の上、お申し込みいただけますようお願い致します。



眼科 大西医師

健診後は眼科の 受診もお忘れなく！

年一回の職場の健診やすこやか健診を受ける方は多いと思います。年を重ねると血液データや内視鏡の結果などで異常が多くなり、落ち込むこともあるでしょう。私も年々がっかりしています。



さて、健康診断での眼科の項目は当院では視力検査と眼底写真撮影です。視力検査は眼鏡を持参された方は眼鏡を掛けた視力を測定し、それ以外の方には裸眼視力を測定します。普通自動車免許が更新できない視力0.6以下のとき再検を指示します。この場合、白内障や眼鏡が合わないことなどを想定しています。

眼底写真撮影では、動脈硬化や網膜出血の有無、視神経乳頭の色や形などをみています。

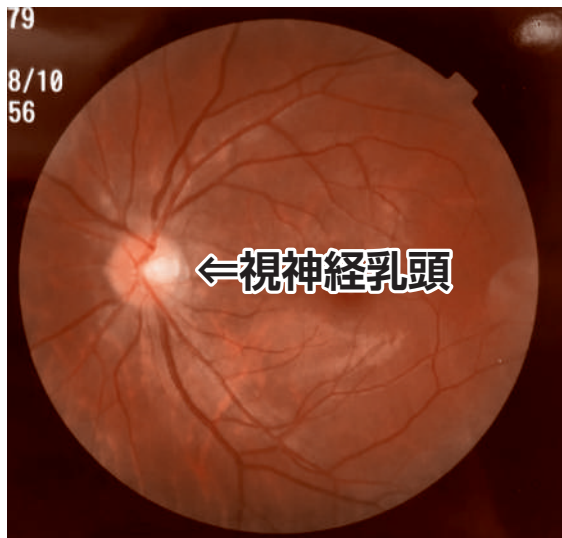
血圧の高い状態が長期間続けば心臓や脳の血管に障害を及ぼす可能性が高くなります。もちろん眼底血管にも変化が生じ、前述のように血管が固くなったり、細くなったりします。加齢による変化の場合も考えられますが高血圧の方には要チェックポイントです。検査結果にはKWIとかKWIIaなどと表記されていますが、特にIIa以上は血圧管理に一層の注意が必要です。

糖尿病があると血管が脆くなり、網膜出血や硝子体出血を起こす場合があります。これも眼底の写真撮影で見つかることがありますが、初期の網膜出血の場合約3割は健康診断で撮影する眼底写真の範囲外に生じていると言われています。糖尿病の方は定期的に眼科受診



眼底検査の様子

眼底写真



をしている筈ですが、なかには健診で出血を指摘されていない為、受診を怠っている方もおられます。眼科定期受診は欠かさずをお願いします。

視神経乳頭は脳から伸びている視神経が眼球に繋がる出口です。この部位では主に緑内障の可能性を検討しています。色や形、細かな血管の走行などをみて怪しい場合は、“要精密検査”と判断します。実際に眼科で診察すると数は多くはないのですが緑内障と診断する場合があります。しかし初期の緑内障は点眼などで眼圧を管理すれば、失明に至ることは少ないので、“緑内障疑い”と判定されたら速やかに眼科受診するようにお願いします。